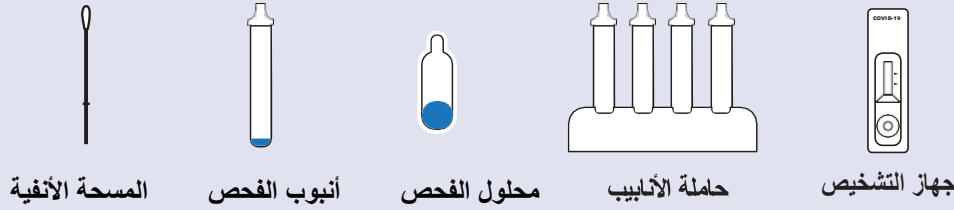


فحص التشخيص السريع لعدوى كوفيد-19 (POCT)

إن علب فحوصات نقطة الرعاية للتشخيص السريع لعدوى كوفيد-19 (POCT) يمكن استخدامها في المنزل. تعكس نتائج فحص التشخيص السريع وضع الشخص في تلك اللحظة من الزمن.

تعتبر فحوصات التشخيص السريع لكوفيد-19 أكثر اعتمادية لدى إجرائها بصورة منتظمة، ومن المفضل مرتين (2) أو ثلاث (3) مرات في الأسبوع. إذا ظهرت عليكم أعراض الكوفيد-19، يجب إجراء فحص التشخيص السريع (PCR) في أحد مراكز الفحص، بغض النظر عن نتيجة الفحص السريع الذي أجرته وذلك عبر زيارة الرابط التالي gnb.ca/gettestedcovid19 أو الاتصال على الرقم 811.

يتضمن الاختبار الأدوات التالية:



سوف تحتاجون إلى:

- سطح نظيف وسوي
- معقم اليدين
- ساعة للتوقيت أو منبه

المسحة الأنفية

أنبوب الفحص

محلول الفحص

حاملة الأنابيب

جهاز التشخيص

قبل أن تبدأوا، يجب:

- إحضار جميع مواد الفحص وتركها لتصبح بحرارة الغرفة (18-30 درجة مئوية) قبل استخدامها
- غسل اليدين
- تنظيف الطاولة أو السطح المستخدم
- فتح محتويات علبة الفحص
- إخراج جهاز التشخيص من الغلاف
- تدوين اسمكم على جهاز التشخيص في حال كنتم تفحصون أكثر من شخص

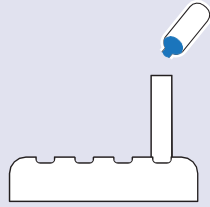


لمشاهدة فيديو تعليمي، يرجى زيارة
gnb.ca/pointofcaretesting



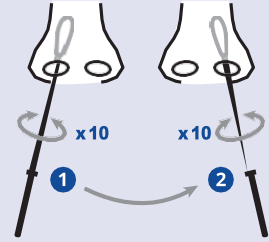
الخطوة 1

- وضع الأنبوب في حامله
- الأنابيب ليقف بشكل مستقيم.
- تفريغ كامل كمية محلول الفحص الذي يستخدم لمرة واحدة في أنبوب الفحص.



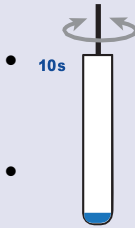
الخطوة 2

- إدخال المسحة الأنفية في فتحة الأنف، قرابة 2 سنتيم.
- فرك وتحريك المسحة بشكل دائري 10 مرات ثم تكرر الخطوات في فتحة الأنف الأخرى.



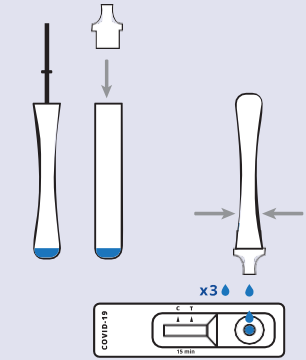
الخطوة 3

- تغطيس طرف المسحة الأنفية في المحلول بأنبوب الفحص، مع تحريك المسحة الأنفية يميناً وشمالاً لمدة 10 ثوان.
- عصر المسحة الأنفية 10-15 مرة عبر الضغط على الأنبوب الموجودة فيه.
- إبقاء المسحة الأنفية في المحلول وتركها في حامله الأنفي، لمدة 2 دقيقة



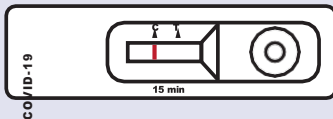
الخطوة 4

- نزع المسحة الأنفية من أنبوب الفحص مع عصر كمية المحلول المتبقية.
- وضع السداة على أنبوب الفحص وتقطير بلطف 3 قطرات في المكان الدائري من جهاز التشخيص.



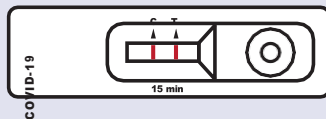
- الخطوة 5: - وضع المنبه لمدة 15 دقيقة. بعد الانتظار 15 دقيقة، سيظهر خط ملون في نافذة النتيجة.
- بعد الانتهاء من إجراء الاختبار، يجب التخلص من لوازم الفحص بالطريقة الملائمة، تعقيم اليدين، وتنظيف المنطقة التي أجري فيها الفحص.

نتيجة سلبية



ظهور خط واحد بالمنطقة C. لا حاجة إلى التبليغ، واستمروا بجدول إجراء الفحص.

نتيجة إيجابية



ظهور خطين: خط في منطقة C وآخر في منطقة T. يجب أن تعزلوا أنفسكم على الفور وحجز فحص لتأكيد النتيجة وذلك على الرابط التالي gnb.ca/gettestedcovid19 أو الاتصال على الرقم 811.

نتيجة غير صالحة

في حال لم تطابق نتيجة فحصك أي من النتيجة الإيجابية أو السلبية، من المحتمل أن يكون الفحص غير صالح.

في هذه الحالة، يرجى إعادة إجراء الفحص إلى حين الحصول على نتيجة فحص إيجابية أو سلبية.

إذا جاءت نتيجة فحص التشخيص السريع (POCT) إيجابية، الرجاء الخضوع للحجر الصحي وحجز فحص مسحة الأنف (PCR) على الإنترنت gnb.ca/gettestedcovid19 أو الاتصال على الرقم 811.

