

# Detección de COVID-19 mediante prueba rápida POCT

Los kits de prueba rápida en el punto de cuidado (POCT) para COVID-19 pueden utilizarse en casa.

Los resultados de la POCT reflejan el estado de una persona en ese momento específico.

La prueba POCT COVID-19 es más confiable cuando se realiza en forma frecuente; lo ideal es 2 o 3 veces por semana.

Si tiene síntomas de COVID-19, debe realizarse una prueba PCR en el laboratorio en un centro de evaluación, al margen del resultado de la prueba rápida, en [gnb.ca/gettestedcovid19](http://gnb.ca/gettestedcovid19) o por teléfono al 811.

## SU KIT DE PRUEBA INCLUYE:



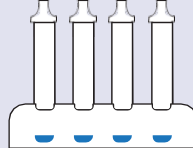
**Hisopo nasal**



**Tubo de prueba**



**Líquido de búfer**



**Soporte para tubo**



**Cartucho de prueba**

## NECESITARÁ:

- Una superficie limpia y nivelada
- Desinfectante de manos
- Un reloj o temporizador

## ANTES DE COMENZAR

- Lleve todos los materiales de prueba a temperatura ambiente (18 a 30 °C) antes del uso. Lávese las manos.
- Limpie la superficie de trabajo.
- Abra el contenido de su kit de prueba. Retire el cartucho de prueba del envoltorio.
- Escriba su nombre en el cartucho si realiza la prueba para más de una

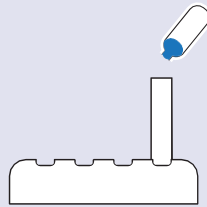


Si quiere ver un video instructivo, visite [gnb.ca/pointofcaretesting](http://gnb.ca/pointofcaretesting)

Prueba rápida

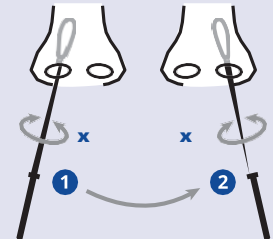
## PASO 1

- Coloque el tubo de recolección en el soporte para tubo para que quede derecho.
- Agregue todo el contenido de 1 solución de búfer de prueba de único uso en el tubo de prueba.



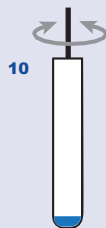
## PASO 2

- Introduzca el hisopo en un orificio nasal, aproximadamente 2 cm.
- Frote y gire el hisopo 10 veces y repita en el otro orificio nasal usando el mismo hisopo.



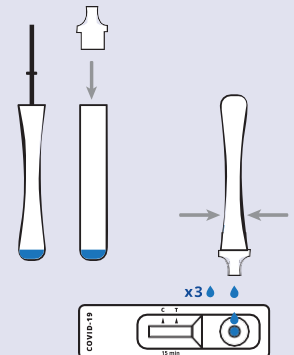
## PASO 3

- Sumerja la punta del hisopo en el líquido del tubo de prueba, rotando y revolviendo el hisopo por 10 segundos.
- Exprima el hisopo entre 10 y 15 veces apretando el tubo contra el hisopo.
- Mantenga el hisopo sumergido en el líquido y deje actuar por 2 minutos en el soporte para tubo.



## PASO 4

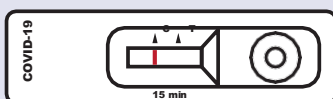
- Extraiga el hisopo del tubo de prueba mientras sigue escurriendo el líquido restante.
- Acople la boquilla al tubo de prueba y exprima lentamente 3 gotas en el hueco redondo del cartucho de prueba.



## PASO 5

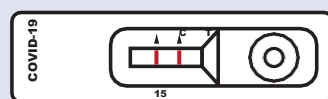
- Programe el temporizador en 15 minutos. Luego de los 15 minutos, una línea de color aparecerá en la ventana de resultado.
- Cuando termine, deseche los materiales de prueba correctamente, desinfecte sus manos y

## RESULTADO NEGATIVO



Una línea en la marca C, y ninguna línea en la marca T. No es necesario informar, continúe con su cronograma de prueba.

## RESULTADO POSITIVO



Dos líneas: una en la marca C, y otra en la marca T. Debe aislarse de inmediato. Para coordinar la prueba de confirmación, ingrese en [gnb.ca/gettestedcovid19](http://gnb.ca/gettestedcovid19) o llame al 811.

## RESULTADO NO VÁLIDO

Si el resultado de su prueba no coincide con los ejemplos NEGATIVO o POSITIVO, es posible que la prueba no haya funcionado. Vuelva a realizar la prueba hasta que obtenga un resultado de prueba positivo o negativo.

**Si obtiene un resultado POSITIVO en la prueba en el punto de cuidado (POCT), aíslese y reserve una prueba PCR en línea en [gnb.ca/gettestedcovid19](http://gnb.ca/gettestedcovid19) o llame al 811.**